



PREVISIÓN DE AUMENTO SALARIAL 2008

Les presentamos la previsión de aumento salarial para el año 2008.

Los datos proceden de un sondeo realizado, como cada año, entre nuestros colaboradores habituales durante los meses de diciembre y enero.

En concreto, de las empresas encuestadas, nos encontramos con la siguiente situación en cuanto a grado de avance en su decisión:

- **Aumento ya decidido 22%**
- **Estimación de aumento probable 73%**
- **Sin pronóstico 5%**

Así pues, aproximadamente una cuarta parte de las empresas sondeadas había tomado ya en el momento de responder a nuestra encuesta una decisión respecto a los incrementos salariales, mientras que prácticamente todas las demás empresas realiza una estimación del aumento probable. Finalmente, solo el 5% restante no se considera todavía capaz de efectuar un pronóstico fiable.

ANÁLISIS DE LOS DATOS

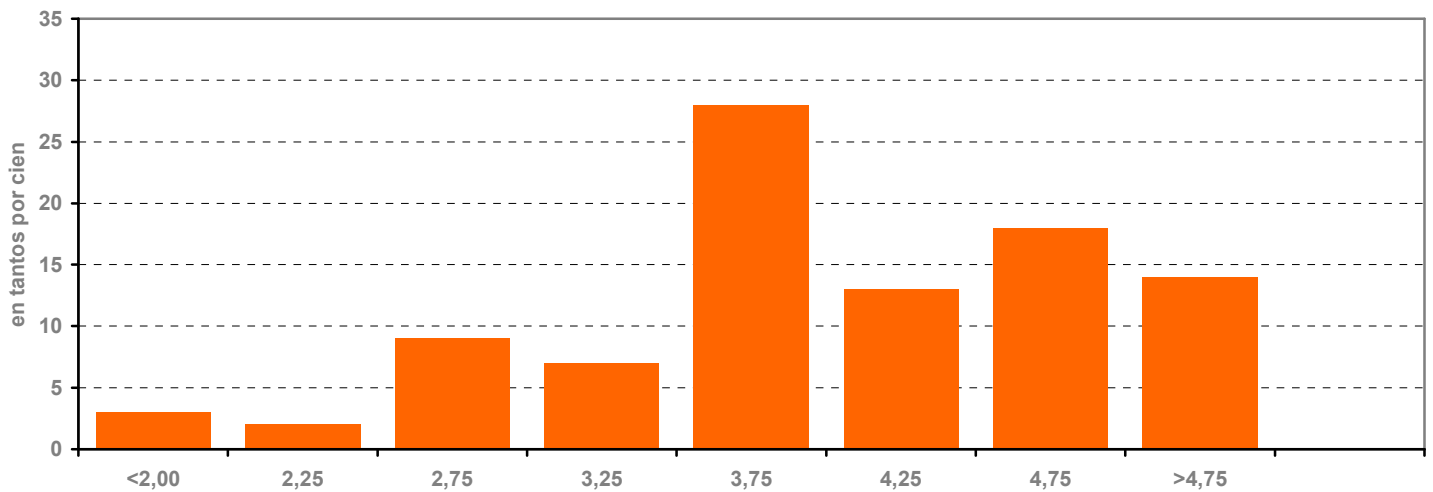
Dejando aparte los casos atípicos, los aumentos más bajos se sitúan entre el 3 y el 4%, ligeramente por debajo de la inflación del 2007.

El grueso de las previsiones supera el 4% con un porcentaje apreciable de casos por encima del 5%.

AUMENTOS GLOBALES POR NIVELES

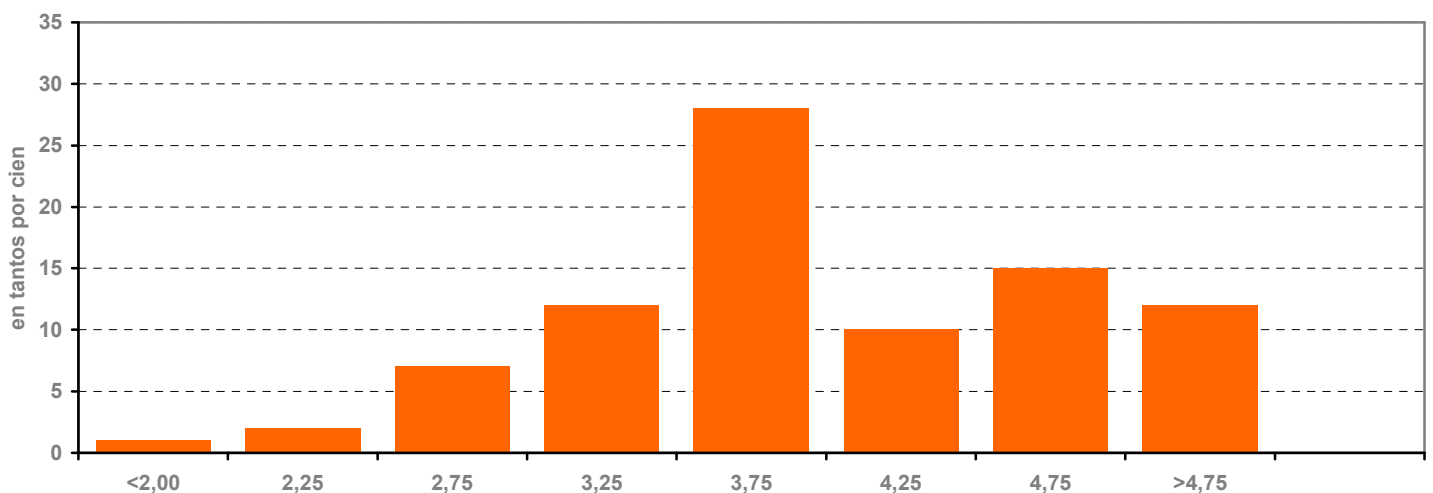
Directivos

	Decidido	Probable
Media	5,0	4,3
Desviación	2,1	1,8



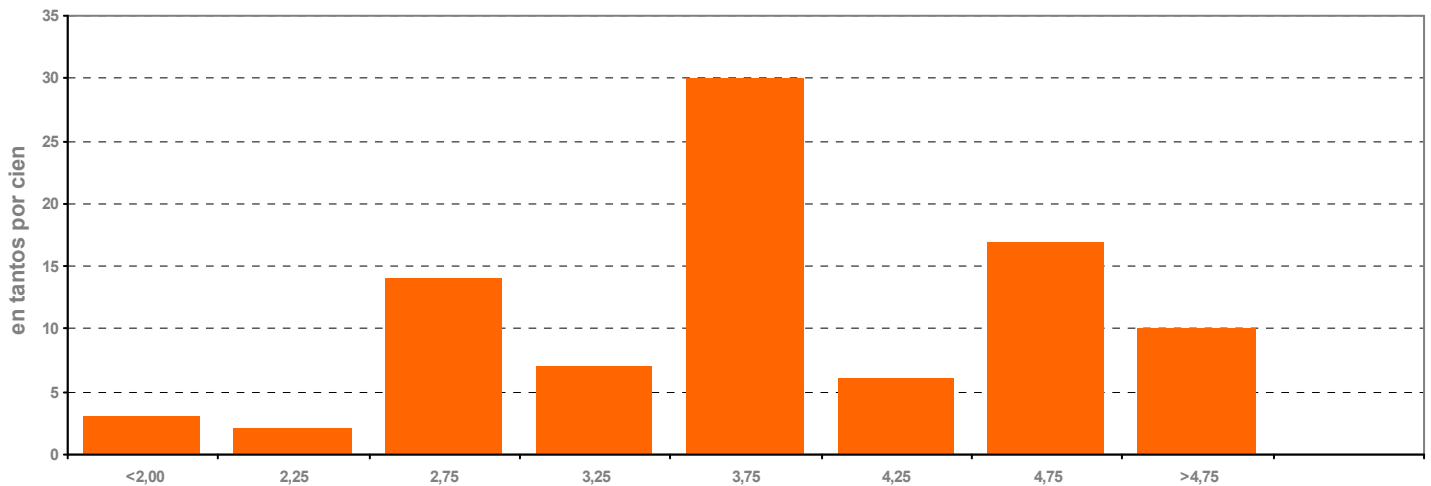
Jefes y Mandos

	Decidido	Probable
Media	4,8	4,2
Desviación	1,7	1,2



Personal de convenio

	Decidido	Probable
Media	4,4	4,2
Desviación	1,2	1,1



NOTAS

Entendemos por “aumentos globales” los resultantes de sumar al incremento genérico todos los demás conceptos: méritos, antigüedad y similares. Dado que estos aumentos, por definición, pueden ser distintos para cada persona, hemos solicitado a las empresas participantes el promedio de incremento global para cada colectivo.

Las gráficas muestran la distribución de las previsiones de aumentos previstos para el 2008 con relación a 2007.

AUMENTOS GLOBALES POR TIPOS DE EMPRESA

Promedio por tamaño de empresa

	AUMENTOS GLOBALES
Pequeña (<6 Millones Euros)	4.35
Mediana (6-30 Millones Euros)	4.47
Grande (>30 Millones Euros)	4.20

Promedio por nacionalidad

	AUMENTOS GLOBALES
Nacional	4,21
Multinacional (Participación superior al 50 %)	4,47

Promedio por sector de actividad

	AUMENTOS GLOBALES
Materias primas y energia	3,72
Electro-mecánico	4,40
Electrónica	4,06
Construcción	4,14
Químico – farmacéutico	5,30
Consumo duradero	3,81
Gran consumo	4,03
Comercio y distribución	3,74
Finanzas y seguros	4,86
Servicios profesionales	4,62
Otros servicios	4,11
Otros sectores	4,10

NOTAS

Las tablas resumen las distribuciones segmentadas en función del Tamaño de la Empresa, la Participación de Capital Extranjero y del Sector de Actividad.

El término **aumentos globales** se utiliza con la misma significación que explicamos en la página anterior.